

ESCOLA SETZE DE FEBRER



ELS MUNTELLS

A LA COMARCA DEL MONTSIÀ



Situem els Muntells al mapa





ENVOLTATS D'ARROSSARS



A UN MINUT DE LA PLATJA DE L'EUCALIPTUS

ZR0-HZM MR-H00Z FM

Vivim al Delta de l'Ebre, la zona humida més gran de Catalunya. Té 320 km² de camps d'arròs i llacunes. La diferència del nostre delta respecte d'altres és que necessita la intervenció de les persones; si els pagesos no conreessin arròs, el delta no seria el mateix.



LA NOSTRA FAUNA

EL FLAMENC



LA GARÇA



LA POLLA D'AIGUA



EL BERNAT



L'ÀNEC

Als arrossars hi ha un gran número d'animals: aus, amfibis, peixos, rèptils i insectes. Aquesta zona és coneguda per la gran quantitat d'aus migratòries que s'hi aturen, com el bernat pescaire, el flamenc, l'ànec, la garça, el martinet...



SOM UNA ESCOLA VERDA I
INCORPOREM DINS EL CURRÍCULUM
CONTEXTOS AMBIENTALS QUE ES
TREBALLEN DE FORMA
TRANSVERSAL I ON HI PARTICIPA
TOTA LA COMUNITAT EDUCATIVA

APROFITANT QUE VIVIM EN UN ENTORN NATURAL TAN RIC, L'ACTIVITAT QUE US VOLEM PRESENTAR TÉ A VEURE AMB LES SORTIDES QUE ELS/LES ALUMNES DE L'ESCOLA HEM REALITZAT DURANT AQUEST CURS.



- SORTIDA A RIET VELL
- SORTIDA AL DELTA DE L'EBRE
- SORTIDA ALS PORTS PER VEURE FAUNA I FLORA DIFERENT A LA NOSTRA

SORTIDA A RIET VELL

Aquest curs, igual que en anteriors, tots els/les alumnes de l'escola vam celebrar a Riet Vell el **Dia Mundial de les Zones Humides**, juntament amb l'escola de Poble Nou. Allí vam realitzar diverses activitats: observació d'animals aquàtics, anellament de moixons, joc de buscar diferents plantes, arbustos i arbres a partir d'una clau dicotòmica...

Les nostres famílies també van ser invitades, algunes es van quedar a gaudir de les explicacions dels experts en la matèria.



Una de les activitats que ens agrada més als xiquets/es és la relacionada amb els moixons: els anem a buscar a les xarxes, els mesurem, els pesem, mirem si tenen molt de greix al pit, els anellem i els alliberem.





També ens van pintar del moixó que volíem i ens ho vam passar molt bé!

És un dia on recordem que el Delta de l'Ebre és una extensa zona humida molt especial. A causa del trànsit d'aigües dolces i salades, les condicions de la zona fan que aquest territori tingui unes condicions essencials i característiques úniques a Catalunya, és per això que hi ha tanta quantitat i diversitat d'espècies, sobretot moixons. Podem conèixer quins són els principals riscos en què ens trobem avui dia. En definitiva, **aprenem a conèixer millor l'entorn on vivim i la importància que té cuidar-lo.**



Animals invasors: el caragol maçana
i el cranc americà



SORTIM AL DIARI

03/02/10 Amposta - [EL PUNT](#)

El delta de l'Ebre celebra el Dia de les Zones Humides



Escolars de Poble Nou i els Muntells a la reserva de Riet Vell



Uns quaranta escolars de Poble Nou i els Muntells van participar ahir en les activitats organitzades per la reserva de Riet Vell per celebrar el Dia Mundial de les Zones Humides. Diumenge tindrà lloc un acte reivindicatiu al Delta per reclamar un cabal ambiental per al riu Ebre, un acte organitzat per la PDE i SEO.

SORTIDA AL MARGE ESQUERRE DEL DELTA

Per conèixer millor el nostre territori també fem cada any una sortida pel delta. El curs passat vam anar per la part dreta (Montsià) i aquest curs hem anat per la part esquerra (Baix Ebre).

1. Fem tallers



Els més menuts vam fer un mòbil d'una gavina

Els més grans vam situar en un mapa les diferents zones del delta: olles, basses, parc natural...



2. Anem a l'ecomuseu de Deltebre





L'ECOMUSEU DE DELTEBRE

Aquest centre ens introdueix en els valors humans i naturals del delta de l'Ebre. El recorregut s'estructura al voltant d'un seguit d'espais on es reproduïxen els ambients naturals típics de la zona com són el riu, les llacunes, els arrossars o el bosc de ribera. A més, també es fa una repàs de les activitats humanes que s'han desenvolupat, o es desenvolupen, en aquest espai natural. Explicacions sobre la pesca, la navegació fluvial, la construcció de sèquies i canals o el cultiu de l'arròs ajuden entendre la relació entre l'home i la natura deltaica.



Per finalitzar la visita a l'ecomuseu, vam anar a l'aquari, on vam poder observar les espècies de peixos i amfibis més característiques del delta de l'Ebre.



3. Excursions pel riu



I ja per acabar, vam anar a caminar pel passeig de la vora del riu i vam poder observar diferents espècies de moixons amb els prismàtics. A més, les monitores ens van ensenyar la vegetació típica de ribera. Després, vam anar a la desembocadura amb un vaixell i també vam poder veure moltes classes de moixons.



EXCURSIÓ ALS PORTS DE TORTOSA-BESEIT

Coneixem la vegetació i la fauna dels Ports!



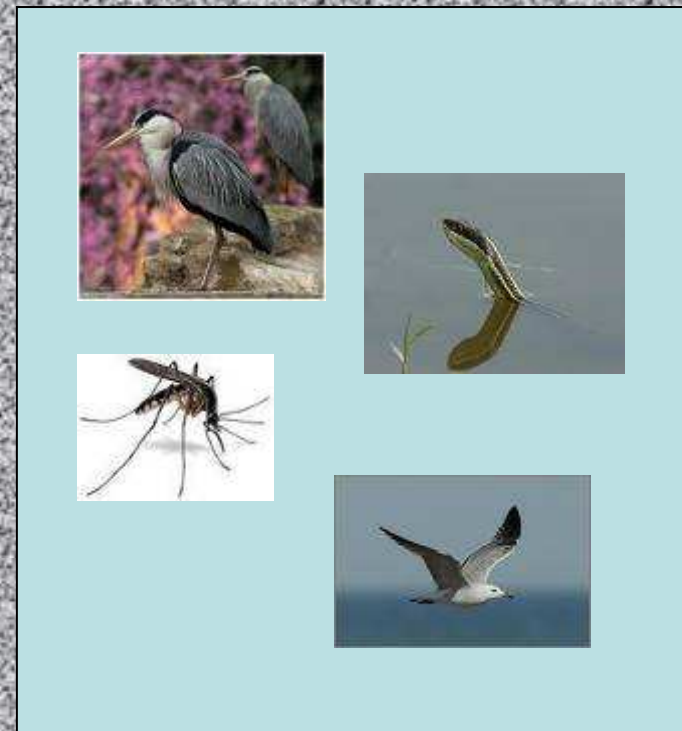
Abans de pujar a la muntanya, hem de tenir uns coneixements previs per aprofitar més l'estada allà.



Veiem que la fauna és diferent a la del delta



muntanya



delta

I la vegetació també!

muntanya



delta

Pugem als Ports

Ens situem en el mapa



Aprenem més coses sobre
la fauna i la flora dels Ports



Seguim rastres d'animals



Aquestes sortides ens ajuden a conèixer i comprendre el context natural on estem immersos.

Ens situem en l'entorn on vivim, aprenem a respectar-lo, a millorar-lo i a conviure-hi.



Com a Escola Verda que som, analitzem i valorem críticament la intervenció humana en el medi i el seu impacte, adoptant compromisos individuals i col·lectius d'actuar en la protecció i millora del medi ambient.





**CREIEM QUE UN MÓN
MILLOR ÉS POSSIBLE!**