

Actuació: Projecte d'implicació de l'alumnat de l'Ins Rocagrossa en temes d'eficiència energètica

Aquesta actuació està vinculada al punt 5 de *responsabilitats i accions* que estan descrites a la *Carta de les Responsabilitats* .

INTRODUCCIÓ

- Des de l'Institut Rocagrossa, intentem fomentar la participació en projectes "verds".
- Un d'aquests projectes es duu a terme a través del CIDC (comitè d'investigació i divulgació científica) on es participa en el concurs "el recorregut de l'energia".

El recorregut de l'energia

- El recorregut de l'energia és un concurs realitzat per la Generalitat de Catalunya que intenta que els joves entre 10 i 16 anys aportin propostes sobre com podem millorar el rendiment energètic i crear maquetes o fer experiments per demostrar-ho.

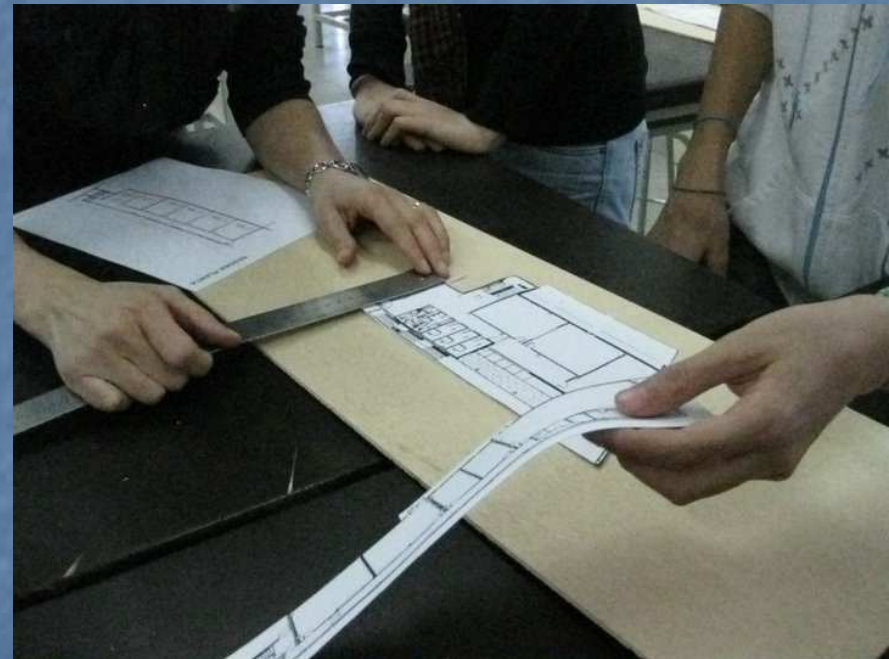
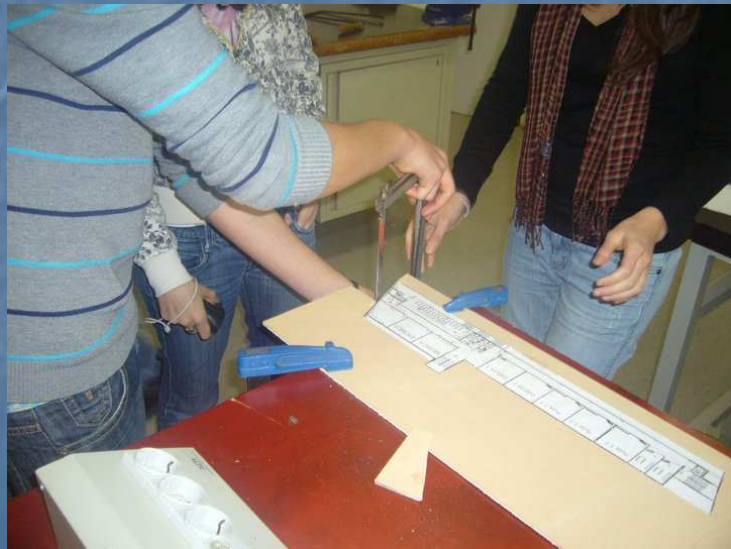
- El curs passat la professora del nostre institut Loli Pla va crear el grup CIDC (comitè d'investigació i divulgació científica). Aquest grup estava format per voluntaris de 4t d'ESO del centre i va participar al concurs amb el projecte: "Càlcul del rendiment energètic d'una central minihidràulica". Van quedar segons.



- Amb la implicació en aquest projecte, estem fent que els joves es conscienciïn d'una manera lúdica i entretinguda. És per això, que des de l'Institut Rocagrossa intentem fomentar el projecte i, cada curs, el número d'interessats es va incrementant.

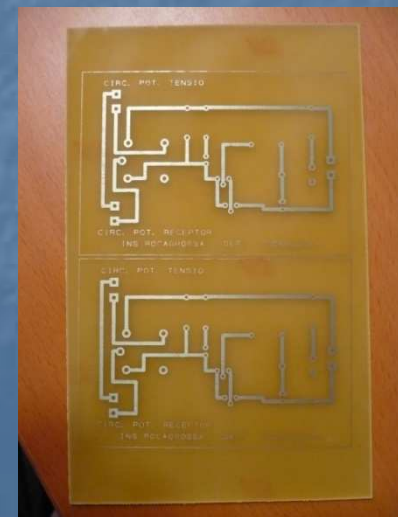
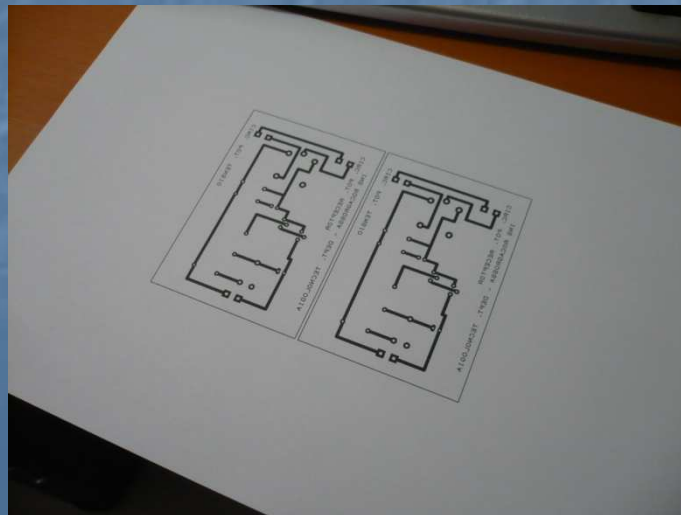


- Actualment, ens tornem a presentar al concurs amb una nova proposta bastant interessant: “La il·luminació eficient a l’interior dels edificis”.



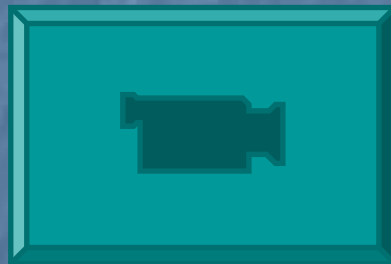
Aquest projecte ha provocat que els participants se'n adonessin :

- De l'estalvi energètic que tindrien els edificis si estiguessin connectats a plaques solars.
- De la importància de l'electrònica per automatitzar i controlar de no encendre els llums quan amb la llum solar en tenim prou.



I perquè aquest projecte i no un altre?

Doncs perquè la majoria de les nostres tasques quotidianes es desenvolupen dins d'un edifici.



Punts a intentar millorar

- La implicació de l'alumnat en aquest tipus de projectes podria ser més alta si el projecte es desenvolupés en hores de classe i, a més a més, l'alumnat no només es conscienciaria, sinó que també aprendria uns coneixements sobre el tema.

Fi